

AMAZON RIVER CRUISES BOOKLET



IQUITOS - PERU



Amazon River Expeditions ofrece los mejores cruceros que navegan por los principales ríos de la Amazonía peruana, tales como: M / V ARIA AMAZON, M/V AQUA NERA, M / V ZAFIRO, M/F DELFIN I, AMATISTA, DELFIN II, DELFIN III, M/V SPONDIAS, M/V LA PERLA y M/V AMAZONAS, con programas desde 4 días hasta 8 días para FITS, grupos y charters.

TEMPORADA Y CLIMA EN LA SELVA DEL RÍO AMAZONAS

- Temperatura media anual 30° C o 86° F
- Humedad relativa media anual 91%
- Niveles de agua altos (inundados): marzo, abril y mayo.
- Niveles medios de agua: junio y julio.
- Niveles de agua bajos: agosto, septiembre y octubre.
- Niveles medios bajos de agua: noviembre, diciembre, enero y febrero.

El nivel más alto de agua de los ríos Amazonas y Nanay es generalmente durante el mes de mayo y el punto más bajo es generalmente durante septiembre.



VUELOS DOMÉSTICOS DESDE LIMA Y CUSCO
 Vuelos diarios desde Lima (90 min.).



- DESTINOS DE CRUCEROS - RUTAS**
- 📍 Reserva Nacional Pacaya Samiria
 - 📍 3 Fronteras: Colombia, Brasil
 - 📍 Río Amazonas - Pebas



ACERCA DE LA TEMPORADA DE AGUAS ALTAS:

La temporada de aguas altas se extiende de diciembre a mayo, verano y otoño en el hemisferio sur. Es la estación más fresca y húmeda, pero tenga en cuenta que solo recibimos un poco más de la mitad (60%) de precipitación total durante la temporada alta, y hace calor en cualquier época del año. Durante la temporada de agua alta, la temperatura promedio es de 86° F (30° C), 12 grados más fría que en la temporada de agua baja. Hay grandes beneficios para viajar en esta época del año. Tal vez lo más importante es que cada río, arroyos y lagos son navegables. Podrá explorar más que durante la temporada de aguas bajas. Además, los viajeros estarán mucho más cerca del dosel de la jungla, donde los monos juegan y donde las aves se posan. De hecho, es muy probable que veas muchos más mamíferos durante la temporada de agua alta. Las áreas para caminar a veces son limitadas y si encontramos rutas de senderismo, habrá más mosquitos que en la temporada de aguas bajas. La pesca también es más limitada durante estos meses.

ACERCA DE LA TEMPORADA DE AGUA BAJA:

La temporada de aguas bajas en la Amazonía coincide con nuestro invierno en el hemisferio sur (de junio a noviembre). Esta es la estación más cálida, con una temperatura promedio de alrededor de 98° F (36° C) y también recibe algunas lluvias intensas. Una diferencia clave es que ahora se puede acceder fácilmente a los senderos que se inundan de diciembre a mayo, lo que permite a los grupos explorar las profundidades de la selva (acompañados por menos mosquitos que durante la temporada alta de agua).

Sin embargo, el lado negativo es que los niveles de agua son aproximadamente 23 pies más bajos, lo que significa que muchos de los arroyos y lagos que visitamos durante la temporada de agua alta son inaccesibles.

Pero tiene una ventaja: durante estos meses, la pesca está 100% garantizada.



AMAZON CRUISES

CLASE	CRUCERO	CABINAS	PASAJEROS (MÁXIMO)	DESTINOS
LUXURY	ARIA AMAZON	16	32	PSNR
	AQUA NERA	20	40	PSNR
	DELFIN III	22	43	PSNR
	ZAFIRO	19	38	PSNR
COMFORT	AMATISTA	15	31	PSNR
	DELFIN I	4	12	PSNR
	DELFIN II	14	30	PSNR
	AMAZONAS	13	26	AR
	SPONDIAS	4	8	PSNR/3F
TURISTA	LA PERLA	14	30	PSNR

PSNR: Pacaya Samiria National Reserve
AR: Amazon River - Pebas City
3F: Three Frontiers: Colombia, Brazil and Peru



M/V ARIA AMAZON

Luxury Amazon River Cruise

32 pasajeros

DESIGN SUITES

16 suites con grandes ventanas panorámicas.
 4 Suites interconectadas están disponibles.
 Todas con aire acondicionado, baño privado y con dos camas individuales que se pueden convertir en una cama tamaño California King.

- 8 Suites en la primera cubierta, con un área de 23 m / 250 pies² c/u.
- 8 suites en la segunda cubierta, con una superficie de 23 m / 250 pies² c/u.



FACILIDADES

- Comedor.
- Cubierta de Observación.
- Lounge Exterior.
- Lounge Interior.
- Jacuzzi exterior.
- Sala de masajes.
- Sala de ejercicios.

TARIFA FIT (US\$)
 Por persona
 Doble ocupación

Programa ARIA 3 NOCHES

Salida: Viernes

TARIFAS	DESIGN SUITE 1ST DECK	DESIGN SUITE 2ND DECK	CHARTER
2023	3,840	3,990	113,000
2024	4,020	4,170	118,000

Programa ARIA 4 NOCHES

Salida: Lunes

TARIFAS	DESIGN SUITE 1ST DECK	DESIGN SUITE 2ND DECK	CHARTER
2023	5,120	5,320	150,000
2024	5,360	5,560	157,000

Programa ARIA 7 NOCHES

Salida: Viernes

TARIFAS	DESIGN SUITE 1ST DECK	DESIGN SUITE 2ND DECK	CHARTER
2023	8,960	9,310	263,000
2024	9,380	9,730	275,000



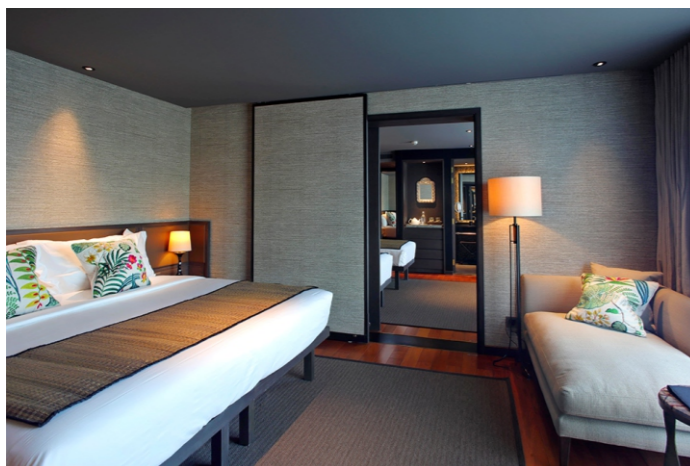
AQUA NERA

Luxury Amazon River Cruise

40 pasajeros

DESIGN SUITES

- 20 espaciosas y lujosas suites de 322 pies cuadrados (30 metros cuadrados),
- 2 suites de 644 pies cuadrados (60 metros cuadrados) conectadas.
- Baños de lujo con dos lavabos y una amplia ducha con efecto lluvia.
- Camas California king, al juntar dos camas twin.
- Vista panorámica de piso a techo para todas las suites.
- Sofá interior para todas las suites. · Doble armario con cajoneras y caja fuerte electrónica.
- Aire acondicionado completo en todas las suites y mucho más.



FACILIDADES

- Bares interiores y exteriores.
- Comedor interior y comedor privado al aire libre.
- Sala de proyecciones con asientos estilo teatro.
- Cine al aire libre bajo las estrellas.
- Sala de juegos con mesa de billar.
- Salón exterior a la sombra con tumbonas. · Boutique.
- Plataforma de observación con hamacas al aire libre.
- Gimnasio en la cubierta superior con vistas al río.
- Enfermería con personal médico a bordo. · Piscina al aire libre.
- Dos salas de tratamientos de spa.

TARIFA FIT (US\$)
Por persona
Doble ocupación

Programa AQUA NERA 3 NOCHES

Salida: Sábado

TARIFAS	DESIGN SUITE 1ST DECK	DESIGN SUITE 2ND DECK	CHARTER
2023	4,500	4,800	167,000
2024	4,725	5,040	176,000

Programa AQUA NERA 4 NOCHES

Salida: Martes

TARIFAS	DESIGN SUITE 1ST DECK	DESIGN SUITE 2ND DECK	CHARTER
2023	6,000	6,400	223,000
2024	6,300	6,720	234,000

Programa AQUA NERA 7 NOCHES

Salida: Sábado

TARIFAS	DESIGN SUITE 1ST DECK	DESIGN SUITE 2ND DECK	CHARTER
2023	10,500	11,200	390,000
2024	11,025	11,760	410,000



DELFIN III

Luxury Amazon River Cruise

43 pasajeros

22 Suites distribuidas como:

- Owner (1): 55.55 metros² (597.40 pies²)
- Corner (2): 23.50 metros² (252.95 pies²)
- Upper (10): 23.50 metros² (252.95 pies²)
- Suite (8): 22 metros² (236.81 pies²)

Todas las Suites cuentan con:

- Amenities de baño 100% orgánicos.
- Caja de seguridad electrónica en la habitación.
- Aire Acondicionado.
- Agua purificada reabastecida diariamente.
- Secador de pelo y espejo de maquillaje.
- Plancha y tabla de planchar entre otros.



FACILIDADES

- Comedor.
- Cubierta de Observación.
- Lounge.
- Gym.
- Spa.
- Boutique.

TARIFA FIT(US\$)

Por persona / Doble ocupación

DELFIN III 3 NOCHES Salida: Sábado

TARIFAS	SUITE	UPPER SUITE	CORNER SUITE	OWNER'S SUITE
2023	3,600	3,700	4,000	4,600

Habitación triple disponible con cama desplegable, para niños de 7 a 10 años de edad (en Corner Suite)

DELFIN III 4 NOCHES Salida: Martes

TARIFAS	SUITE	UPPER SUITE	CORNER SUITE	OWNER'S SUITE
2023	4,800	4,900	5,200	5,800

Habitación triple disponible con cama desplegable, para niños de 7 a 10 años de edad (en Corner Suite)



M/V ZAFIRO

Luxury Amazon River Cruise

38 pasajeros

19 Suites distribuidas como:

- 16 suites: 21 m / 226.04
- 4 suites interconectadas, ideales para familias.
- 2 Master Suites: 23 m / 247.57 con ventanas de 90° frente a frente.
- 1 Zafiro Suite: 44.60 m / 480.00 con ventanas de 180° con jacuzzi.

Todas las suites en el barco vienen con:

- Aire acondicionado.
- Camas gemelas convertibles en una cama California King.
- Baño privado con ducha española.
- Secador de pelo. · Caja de seguridad.
- Mini refrigerador.
- Binoculares y mucho más.



FACILIDADES

- Comedor.
- Salón y bar interior.
- Jacuzzi y bar al aire libre.
- Salón de lectura interior.
- Plataforma de observación.
- Sala de ejercicios.
- Sala de masajes.

TARIFA FIT (US\$)
Por persona
Doble ocupación

Programa ZAFIRO 3 NOCHES

Salida: Miércoles

TARIFAS	FIRST DECK SUITE	SECOND DECK SUITE	MASTER SUITE	ZAFIRO SUITE
2023	3,000	3,200	3,400	4,000
2024	3,250	3,450	3,650	4,250

Programa ZAFIRO 4 NOCHES

Salida: Sábado

TARIFAS	FIRST DECK SUITE	SECOND DECK SUITE	MASTER SUITE	ZAFIRO SUITE
2023	3,900	4,100	4,500	5,200
2024	4,300	4,600	4,800	5,600

Programa ZAFIRO 7 NOCHES

Salida: Sábado

TARIFAS	FIRST DECK SUITE	SECOND DECK SUITE	MASTER SUITE	ZAFIRO SUITE
2023	6,900	7,300	7,900	9,200
2024	7,450	7,900	8,300	9,700



M/F DELFIN I Amazon River Cruise

12 pasajeros

Solo 4 master suites,
todas con terrazas privadas
que combinan el confort y autenticidad.

FACILIDADES

- Comedor.
- Cubierta de Observación.



MASTER SUITES

Estas dos suites con aire acondicionado cuentan con ventanas panorámicas. La cama King Size (se puede convertir en dos camas individuales), Baño privado y ducha con agua caliente, un secador de pelo y una cesta de productos orgánicos. Sábanas de fino algodón peruano, toallas y batas y una cubierta privada.

DELUXE MASTER SUITES

Ubicadas en la cubierta principal, estas dos suites de 360 pies cuadrados. Cama King size (o gemelos separados) y con ventanas panorámicas de 180 ° desde el piso hasta el techo, minibar, mas todo lo incluido en la Master Suite. También cuenta con terrazas con hidromasaje.

TARIFA FIT(US\$)

Por persona / Doble ocupación

Programa DELFIN I 3 NOCHES

Salida: Lunes

TARIFAS	DELUXE MASTER SUITES	MASTER SUITE
2023	4,800	4,500

Programa DELFIN I 4 NOCHES

Salida: Jueves

TARIFAS	DELUXE MASTER SUITES	MASTER SUITE
2023	6,400	5,900



M/F DELFIN II

Amazon River Cruise

30 pasajeros

Sus 14 suites de diseño casual incluyen:
 4 Master Suites con ventanas panorámicas de 180.
 10 Suites, 4 de las cuales se interconectan.

MASTER SUITES

Sus cuatro espaciosas Master Suites al frente del barco, camas tamaño king, sábanas de algodón 100% peruanas, toallas de algodón,



batas de baño y excelentes amenities orgánicos.
 Una impresionante vista panorámica de 180 , luces de lectura individuales, etc.

SUITES

Sus 10 suites tienen ventanas, 4 de ellas están interconectadas para satisfacer a las familias.

FACILIDADES

- Comedor
- Sala de lectura
- Cubierta de Observación
- Lounge · Gym · Spa

TARIFA FIT(US\$)

Por persona / Doble ocupación

Programa DELFIN II 3 NOCHES

Salida: Domingo

TARIFAS	MASTER SUITES	SUITE
2023	3,650	3,450

Programa DELFIN II 4 NOCHES

Salida: Miércoles

TARIFAS	MASTER SUITES	SUITE
2023	4,800	4,600



M/V AMAZONAS

Amazon River Cruise

26 pasajeros

13 SUITES.

FACILIDADES

- Comedor.
- Lounge y Bar.
- Plataforma de observación.
- Jacuzzi y Spa.



MASTER SUITES (12)

Los pasajeros podrán disfrutar de una cama Queen, sábanas, almohadas, batas y toallas de algodón peruano, caja de seguridad, baño privado con ducha española y accesorios de aseo (jabón, shampoo y cremas) 100% orgánicos, intercomunicador y aire acondicionado. Las master suites poseen ventanas panorámicas (90 grados) hacia el exterior y tienen una capacidad para dos personas en cada una.

SUITE PRESTIGE (1)

Los pasajeros podrán disfrutar de una cama King, sábanas, almohadas, batas y toallas de fina algodón peruano, un frigobar, un máquina de café, caja de seguridad, baño privado con ducha española, accesorios de aseo (jabón, shampoo y cremas) 100% orgánicos, intercomunicador y dos aire acondicionados. La suite presidencial posee ventanas panorámicas (180 grados) y cuenta con la mejor ubicación.

TARIFA FIT(US\$)

Por persona / Doble ocupación

Programa AMAZONAS 3 NOCHES

Salida: Miércoles

TARIFAS	EXPEDITION SUITE*	MASTER SUITE	PRESTIGE SUITE
2023	3,225	3,675	5,400
2024	3,300	3,750	5,475

Programa AMAZONAS 4 NOCHES

Salida: Sábado

TARIFAS	EXPEDITION SUITE*	MASTER SUITE	PRESTIGE SUITE
2023	4,300	4,900	7,200
2024	4,400	5,000	7,300

Programa PACAYA SAMIRIA 7 NOCHES

Salida: Sábado

TARIFAS	EXPEDITION SUITE*	MASTER SUITE	PRESTIGE SUITE
2023	8,225	9,275	13,300
2024	8,400	9,450	13,475



M/V SPONDIAS

Amazon River Cruise

8 pasajeros

SUITES (4 cabinas).

Todas cuentan con camas King size, mesitas de noche, aire acondicionado (en las habitaciones y en todas las áreas interiores), sábanas y mantas (100% peruano, 400 hilos) accesorios de baño 100% orgánicos, batas de baño de alta calidad y toallas, corriente electrónica para 110/220 voltios, ducha, agua caliente, cajas de seguridad y minibar.



FACILIDADES

- Comedory Bar.
- Plataforma de observación.

TARIFA FIT(US\$)

Por persona / Doble ocupación

Prog. SPO 3 NOCHES

	MAIN DECK	UPPER DECK
TARIFA 2023	3,130	3,300

Prog. SPO 4 NOCHES

	MAIN DECK	UPPER DECK
TARIFA 2023	4,170	4,400

Prog. SPO 6 NOCHES

	MAIN DECK	UPPER DECK
TARIFA 2023	6,250	6,600

PROGRAMA 3 FRONTERAS (3F)

Prog. SPO 3 NOCHES

TRES FRONTERAS: 3F / IQUITOS

	MAIN DECK	UPPER DECK
TARIFA 2023	4,630	4,600

Prog. SPO 4 NOCHES

TRES FRONTERAS: IQUITOS / 3F

	MAIN DECK	UPPER DECK
TARIFA 2023	5,800	5,700

Prog. SPO 7 NOCHES

TRES FRONTERAS: IQUITOS / 3F / IQUITOS

	MAIN DECK	UPPER DECK
TARIFA 2023	8,102	8,000



M/V AMATISTA

Moderate Amazon River Cruise

31 pasajeros

Con 15 cabinas de 16m2, distribuidas entre la primera y la segunda cabina.

Equipadas con aire acondicionado, escritorio, ropero, cómoda, cajonera, secador de cabello y canasta con amenities. Disponen de ropa de cama 100% de algodón pima peruano. Cuentan con baño privado, detectores de humo y agua caliente las 24 horas del día.

TARIFA FIT(US\$)

Por persona / Doble ocupación

Programa AMATISTA 3 NOCHES

4 días/3 noches. Salida; Martes

TARIFAS	SIMPLE	DOBLE	NIÑO
2023	2,130	1,420	710
2024	2,220	1,480	928.50

Programa AMATISTA 6 NOCHES

7 días/6 noches. Salida; Domingo

TARIFAS	SIMPLE	DOBLE	NIÑO
2023	4,275	2,850	1,425
2024	4,455	2,970	1,857



- FACILIDADES**
- Comedor.
 - Plataforma de observación.



M/V LA PERLA

Tourist Amazon River Cruise

30 pasajeros

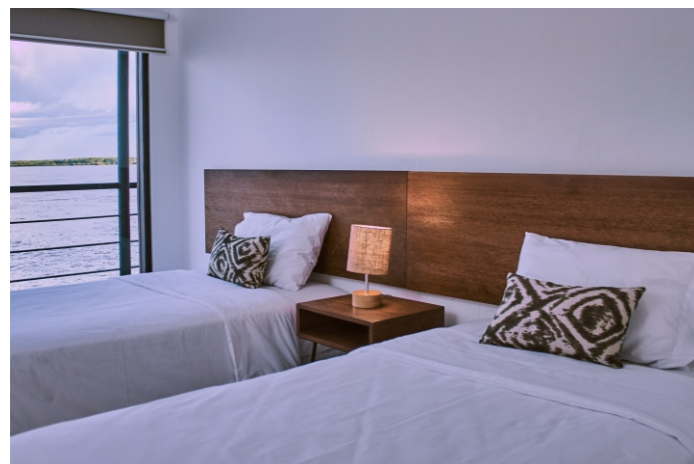
La Perla cuenta con 14 cabinas con vistas al exterior y completamente equipadas.

- 09 cabinas estándar
- 03 cabinas Superiores
- 02 cabinas Vista Amazon

Equipadas con aire acondicionado, escritorio, ropero, cómoda, cajonera, secador de cabello y canasta con amenities. Disponen de ropa de cama 100% de algodón pima peruano. Cuentan con baño privado, detectores de humo y agua caliente las 24 horas del día.

FACILIDADES

- Lounge exterior.
- Lounge interior.
- Salón de lectura.
- Comedor.
- Cubierta de observación y zona de hamacas.



TARIFA FIT(US\$)

Por persona / Doble ocupación

Programa LA PERLA 3 NOCHES

Salidas: Miércoles y Domingo

TARIFAS	STANDARD CABIN	AMAZON VIEW CABIN	SUPERIOR CABIN
2023	1,785	1,885	1,985
2024	1,857	1,961	2,065

Programa LA PERLA 6 NOCHES

Salida: Domingo

TARIFAS	STANDARD CABIN	AMAZON VIEW CABIN	SUPERIOR CABIN
2023	2,950	3,300	3,750
2024	3,714	3,922	4,130



**AMAZON
RIVER**
EXPEDITIONS
TOUR OPERATOR

TÉRMINOS Y CONDICIONES DE CADA BARCO



	ARIA AMAZON	AQUA NERA	DELFIN I, II, III	ZAFIRO
POLÍTICA DE NIÑOS				
Edad mínima	Mínimo de 7 años en todas las salidas	Mínimo de 7 años en todas las salidas	Mínimo de 7 años en todas las salidas	Mínimo de 7 años en todas las salidas
Descuento	Menores de 12 años 20% de descuento	Menores de 12 años 20% de descuento	11 años o menos: 20% de descuento.	7 a 11 años: 50% de descuento.
3ra persona durmiendo en sofá cama	Niños US\$ 500 por noche Adultos 20% de descuento	Niños US\$ 500 por noche Adultos 20% de descuento		
SUPLEMENTO SIMPLE				
	25% más sobre la tarifa regular de adulto	25% más sobre la tarifa regular de adulto	50% más sobre la tarifa regular de adulto: D2 en cabina suite, D3 en cabina suite y upper. 75% más sobre la tarifa regular de adulto: D1, D2 en cabina master suite, D3 en cabina owner's suite y corner suite.	20% más sobre la tarifa regular de adulto
TARIFA INCLUYE				
1 noche de alojamiento en hotel en ciudad de Iquitos				Solamente para itinerarios de 4 y 7 noches
Almuerzo incluido antes del embarque en el Doubletree by Hilton Iquitos				Beneficio para todos los itinerarios
Todas las comidas a bordo	✓	✓	Día de llegada: cena / día de crucero: todas las comidas / día de salida: desayuno	Llegada: almuerzo en Doubletree by Hilton, cena Crucero: todas las comidas Salida: desayuno
Todas las bebidas	Sin alcohol, vinos Premium y cerveza nacional	Sin alcohol, vinos Premium y cerveza nacional	Las bebidas de la casa varían según el barco	Jugos naturales, sodas, infusiones, agua y bebidas alcohólicas nacionales de la casa
Todas las excursiones	✓	✓	✓	✓
Equipo (incluyendo botas de jebe y ponchos de lluvia)	✓	✓	✓	✓
Traslado en grupo desde / hacia el barco al llegar y salir de vuelos recomendados	✓	✓	✓	✓
Entrada a Pacaya Samiria	✓	✓	✓	✓
NO INCLUYE				
Boletos aéreos hacia y desde Iquitos	✗	✗	✗	✗
Costo de emergencias médicas (incluyendo evacuación)	✗	✗	✗	✗
Propinas de guía y tripulación	✗	✗	✗	✗
Compras en boutique	✗	✗	✗	✗
Traslados privados desde / hacia el barco	✗	✗	✗	✗
Cualquier consumo adicional en el bar	✗	✗	✗	✗
Servicios de Spa	✗	✗	✗	✗

POLÍTICAS DE RESERVAS Y PAGOS FIT	ARIA AMAZON	AQUA NERA	DELFIN I, II, III	ZAFIRO
Para reservas realizadas 101 días o más antes de la salida. ➤	Se requiere un depósito de USD\$ 1,200.00 por persona para confirmar la reserva. El saldo final es requerido 100 días antes de la salida. Si el pago no es recibido a tiempo, los espacios serán automáticamente liberados.	Se requiere un depósito de USD\$ 1,200.00 por persona para confirmar la reserva. El saldo final es requerido 100 días antes de la salida. Si el pago no es recibido a tiempo, los espacios serán automáticamente liberados.	Se requiere un depósito de USD\$ 550.00 por persona para confirmar la reserva. El saldo final es requerido 100 días antes de la salida. Si el pago no es recibido a tiempo, los espacios serán automáticamente liberados.	Se requiere un depósito de USD\$ 550.00 por persona para confirmar la reserva. Depósito no reembolsable. El saldo final es requerido 100 días antes de la salida. Si el pago no es recibido a tiempo, los espacios serán automáticamente liberados.
Para reservas hechas 100 días o menos antes de la salida. ➤	Se requiere un depósito del precio total, no reembolsable, para confirmar la reserva.	Se requiere un depósito del precio total, no reembolsable, para confirmar la reserva.	Se requiere un depósito del precio total, no reembolsable, para confirmar la reserva.	Se requiere un depósito del precio total, no reembolsable, para confirmar la reserva.
POLÍTICA DE CANCELACIONES FIT				
Cancelaciones hechas 161 días o más antes de la salida. ➤			El depósito será reembolsado, menos US \$ 250.00 por gastos administrados por persona.	
Cancelaciones hechas 160 a 101 días o más antes de la salida. ➤			Todos los depósitos no son reembolsables.	
Cancelaciones hechas 131 días o más antes de la salida. ➤	El depósito será reembolsado, menos US \$ 250.00 por gastos administrados por persona.	El depósito será reembolsado, menos US \$ 250.00 por gastos administrados por persona.	Todos los depósitos no son reembolsables.	Depósito no reembolsable.
Cancelaciones hechas 130 a 101 días antes de la salida. ➤	Todos los depósitos no son reembolsables.	Todos los depósitos no son reembolsables.	Todos los depósitos no son reembolsables.	Todos los depósitos no son reembolsables.
Cancelaciones hechas 100 a 71 días antes de la salida. ➤	El pago completo se aplicará como penalización por cancelación.	El pago completo se aplicará como penalización por cancelación.	El pago completo se aplicará como penalización por cancelación.	El pago completo se aplicará como penalización por cancelación.
Cancelaciones hechas 70 a 41 días antes de la salida. ➤	El pago completo se aplicará como penalización por cancelación.	El pago completo se aplicará como penalización por cancelación.	El pago completo se aplicará como penalización por cancelación.	El pago completo se aplicará como penalización por cancelación.
Cancelaciones hechas 40 días o menos antes de la salida. ➤	El pago completo se aplicará como penalización por cancelación.	El pago completo se aplicará como penalización por cancelación.	El pago completo se aplicará como penalización por cancelación.	El pago completo se aplicará como penalización por cancelación.
Permite cambios: ➤	Se permite a los huéspedes cambiar la fecha de salida de su crucero dentro de los 181 días anteriores a su fecha original sin penalización. Los cambios de fecha realizados entre 180 y 121 días antes de la salida, tenga en cuenta que se aplica un cargo de US \$ 250.00 por persona. No se permiten cambios de fecha dentro de los 120 días desde la salida.	Se permite a los huéspedes cambiar la fecha de salida de su crucero dentro de los 181 días anteriores a su fecha original sin penalización. Los cambios de fecha realizados entre 180 y 121 días antes de la salida, tenga en cuenta que se aplica un cargo de US \$ 250.00 por persona. No se permiten cambios de fecha dentro de los 120 días desde la salida.	No aplica.	Se permite cambio de fecha durante un año a partir de la fecha de compra. Nuestras tarifas permiten cambio de nombre de pasajero, este cambio se puede realizar durante un año a partir de la fecha de compra. Los cambios de fechas se realizaran de acuerdo a la disponibilidad del día de la solicitud. Cambios sujetos a disponibilidad. Se aplicará una penalidad de 450 dólares por cambios a realizar en la reserva (fecha de viaje, nombres de pasajeros, itinerarios u otros). Esta penalidad se aplicará por cada vez que solicite un cambio en la reserva.

	AMAZONAS	SPONDIAS	AMATISTA / LA PERLA
POLÍTICA DE NIÑOS			
Edad mínima >	Mínimo de 6 años en todas las salidas.	Sin edad mínima para embarcar.	Mínimo de 7 años en todas las salidas.
Descuento >	Menores de 13 años: 20% de descuento.	Menores de 13 años: 25% de descuento.	7 a 11 años: 50% de descuento.
3ra persona durmiendo en sofá cama >			
SUPLEMENTO SIMPLE			
>	30% más sobre la tarifa regular de adulto.	50% más sobre la tarifa regular de adulto.	50% más sobre la tarifa regular de adulto
TARIFA INCLUYE			
Todas las comidas a bordo >	✓ Sólo Prestige Suite: servicio de habitaciones (desayuno y / o bebidas calientes)	✓	✓ Día de llegada: almuerzo y cena; Días de cruce: todas las comidas; Día de salida: desayuno.
Todas las bebidas >	✓ (refrescos y vino durante las comidas)	✓ (no alcohólicas)	✓ Jugos naturales, café, infusiones y agua incluidas durante las comidas.
Todas las excursiones >	✓ Sólo Prestige Suite: excursiones personalizadas, guía privado skiff de río privado, minibar y servicio de lavandería para prendas a excursión	✓	✓
Equipo (incluyendo botas de jebe y ponchos de lluvia) >	✓	✓	✓
Traslado en grupo desde / hacia el barco al llegar y salir de vuelos recomendados >	✓	✓	✓
Entrada a Pacaya Samiria. >	✓	✓	✓
NO INCLUYE			
Boletos aéreos hacia y desde Iquitos >	✗	✗	✗
Costo de emergencias médicas (incluyendo evacuación) >	✗	✗	✗
Propinas de guía y tripulación >	✗	✗	✗
Compras en boutique >	✗	✗	✗
Traslados privados desde / hacia el barco >	✗	✗	✗
Cualquier consumo adicional en el bar >	✗	✗	✗
Servicios de Spa >	✗	✗	✗

POLÍTICAS DE RESERVAS Y PAGOS FIT	AMAZONAS	SPONDIAS	AMATISTA / LA PERLA
Para reservas realizadas 101 días o más antes de la salida. ➤	Se requiere un depósito de US\$ 650.00 por persona para garantizar la reserva. El saldo final se debe realizar a más tardar 100 días antes de la navegación. Todas las reservas están sujetas a cancelación si los pagos no se reciben en la fecha de vencimiento.	Se requiere un depósito del 35% del monto total para garantizar la reserva. El saldo final se debe realizar a más tardar 100 días antes de la navegación. Todas las reservas están sujetas a cancelación si los pagos no se reciben en la fecha de vencimiento.	Se requiere un depósito de USD\$ 550.00 por persona para confirmar la reserva. Depósito no reembolsable. El saldo final es requerido 100 días antes de la salida. Si el pago no es recibido a tiempo, los espacios serán automáticamente liberados.
Para reservas hechas 100 días o menos antes de la salida. ➤	Se requiere un depósito del precio total, no reembolsable, para confirmar la reserva.	Se requiere un depósito del precio total, no reembolsable, para confirmar la reserva.	Se requiere un depósito del precio total, no reembolsable, para confirmar la reserva.
POLÍTICA DE CANCELACIONES FIT			
Cancelaciones hechas 131 días o más antes de la salida. ➤	El depósito será reembolsado, menos el 25%.	El depósito será reembolsado, menos el 55% por persona.	Todos los depósitos no son reembolsables.
Cancelaciones hechas 130 a 101 días antes de la salida. ➤	El depósito será reembolsado, menos el 35%.	El depósito será reembolsado, menos el 55% por persona.	
Cancelaciones hechas 100 días o menos antes de la salida. ➤	El depósito será reembolsado, menos el 45%.	El pago completo se aplicará como penalización por cancelación.	El pago completo se aplicará como penalización por cancelación.
Cancelaciones hechas 70 a 41 días antes de la salida. ➤	El depósito será reembolsado, menos el 55%.		
Cancelaciones hechas 40 días o menos antes de la salida. ➤	El pago completo se aplicará como penalización por cancelación.		
Permite cambios: ➤	Consultar.	No aplica.	Se permite cambio de fecha durante un año a partir de la fecha de compra. Nuestras tarifas permiten cambio de nombre de pasajero, este cambio se puede realizar durante un año a partir de la fecha de compra. Los cambios de fechas se realizaran de acuerdo a la disponibilidad del día de la solicitud. Cambios sujetos a disponibilidad. Se aplicará una penalidad de 450 dólares por cambios a realizar en la reserva (fecha de viaje, nombres de pasajeros, itinerarios u otros). Esta penalidad se aplicará por cada vez que solicite un cambio en la reserva.



RESERVAS Y PAGOS

SOLICITUD DE RESERVA

Cualquier solicitud, confirmación, adición o reducción de pasajeros o cancelación de reservas debe dirigirse a:

Teléfono: (51-1) 442-4515

E-mail: sales1@amazonrex.com / reservas@amazonrex.com

Para cualquier información adicional, no dude en contactarnos a info@amazonrex.com.

Su código de reserva, estado, detalles y pago se enviarán el próximo día hábil siguiente a la recepción de su solicitud.

Cada solicitud de reserva debe incluir la siguiente información:

- Nombre del crucero para la reserva.
- Programa requerido.
- Nombre completo de los pasajeros;
Fecha de nacimiento, número de pasaporte, nacionalidad e idioma.
- Número y tipo de habitaciones requeridas, indicando cualquier alojamiento especial.
- Dirección de correo electrónico de contacto y número de teléfono.
- Fechas de llegada y salida.
- Llegada y salida del vuelo.
- Cualquier régimen dietético o cuidado especial.

PROCEDIMIENTOS DE PAGO

Los pagos parciales y totales deben realizarse mediante transferencia bancaria, depósito en efectivo o cheque. Amazon River Expeditions no es responsable de los costos de las transacciones bancarias.

Los pagos deben ser en dólares americanos (US \$).

- **Nombre del Banco:** Banco de Crédito del Perú
- **Dirección del Banco BCP:** Av. Próspero esq. con Putumayo, Iquitos - Maynas, Loreto, Perú.
- **Nombre de la cuenta:** CORPORACIÓN HOTELERA Y TURÍSTICA DEL AMAZONAS S.A.
- **Número de cuenta:** 193-1192464-1-99 | CCI: 002-193-001192464199-13
- **Código SWIFT:** BCPLPEPL



**AMAZON
RIVER**
EXPEDITIONS
TOUR OPERATOR

CONTÁCTENOS:

Calle Ricardo Palma 257,
Iquitos - Perú.
Tel: (51-1) 442-4515

E-mail: info@amazonrex.com

amazonrex.com

